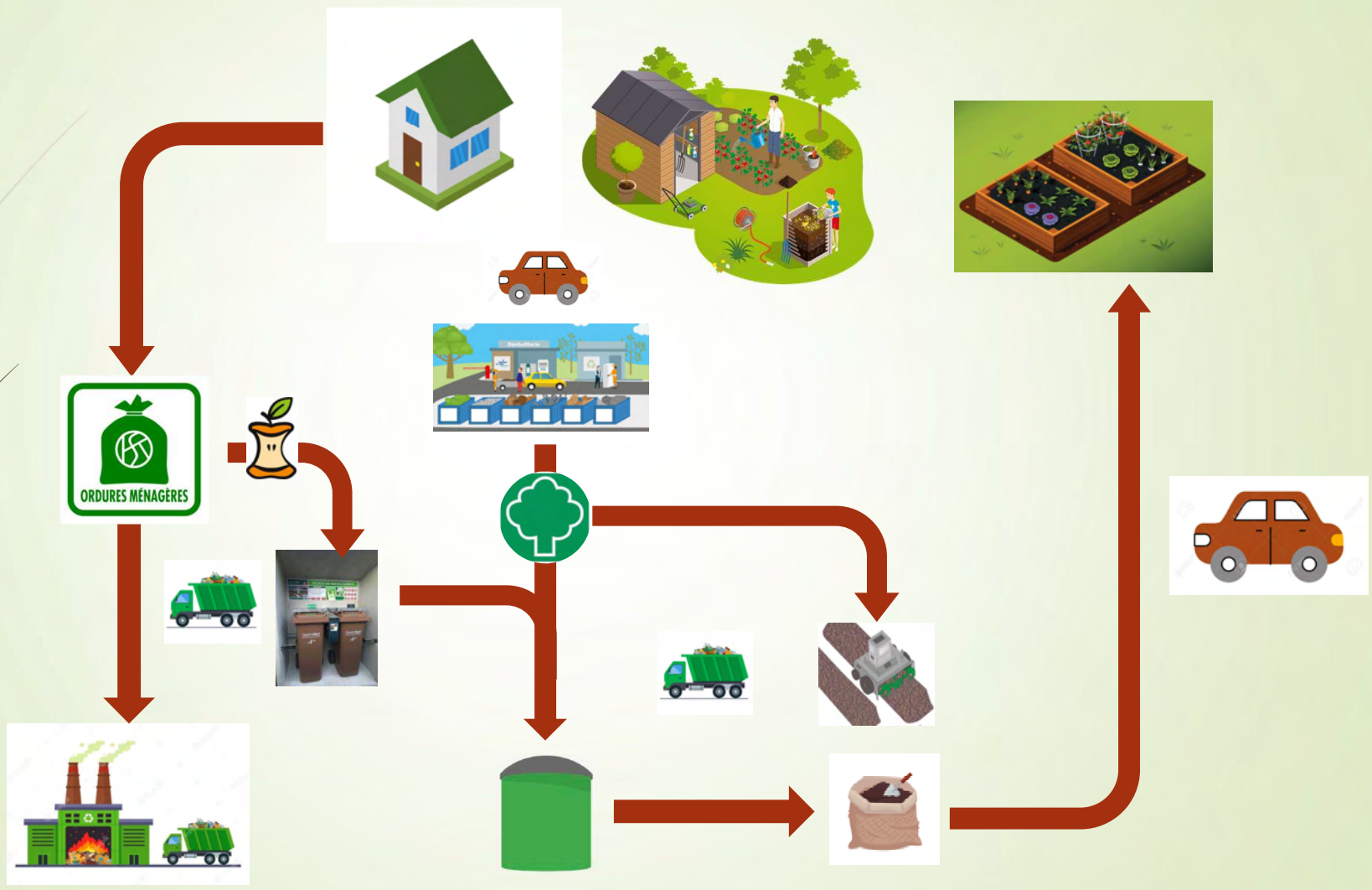




Du jardin à la cuisine, valorisons nos déchets

La gestion de proximité des bio-déchets, Veyras, 23.03.2022

Les flux des bio-déchets



Valorisation de PROXIMITÉ



Fin



Diminution des espaces travaillés

- Pelouse en prairie
- Broussailles fleuries

1



Tailles de haies ? Je broie, j'emploie

- Paillage
- Apport pour le compost

2





Tontes de gazon ?

- Mulching : Je coupe souvent, je laisse en place
- J'utilise en paillage au jardin

3

Compost, individuel ou partagé

- 2 bacs : matière carbonée et bac de compostage
- Apports de matière sèche / carbonée à chaque dépôt
- Brasser le compost une fois par semaine = apporter de l'air, permet d'entretenir la fermentation AÉROBIE
- S'emploie au jardin d'ornement ou au potager

4



Compost

- Déchets de cuisine
 - Épluchures
 - Coquilles d'œufs
 - Marc
 - Sachets de thé
- Tout ce qui est cru et végétal



Humide / N

Sec / C



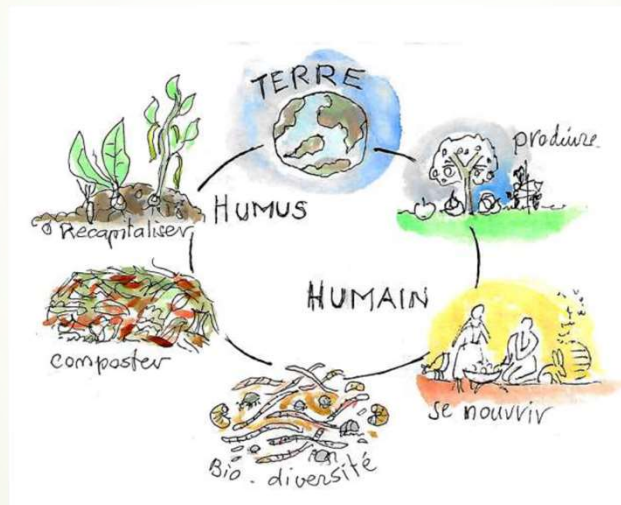
- Copeaux de bois
- Tailles broyées
- Feuilles séchées et broyées
- Papier haché
- Carton haché



Les Grands Principes

Je découpe en petits morceaux

J'aère



J'observe

J'ai toujours de la matière
sèche à disposition

Je fais des apports équilibrés

Je garde de l'humidité

Branches et feuilles

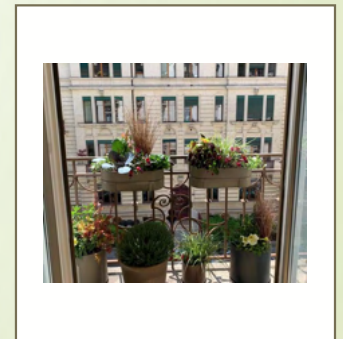
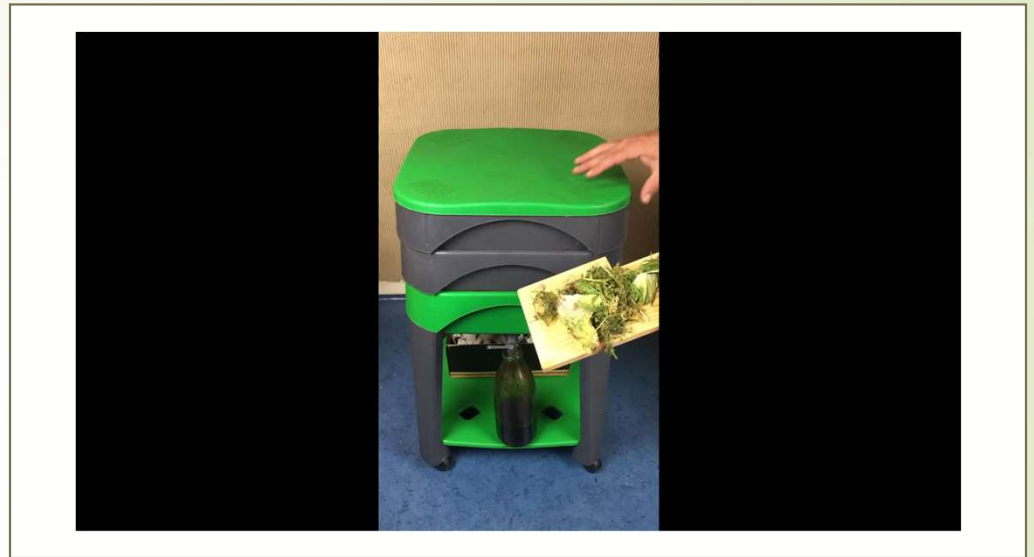
- Feuilles : apport ou terreau
- Branchages: broyat, haies sèches
- Tas de bois : feu, biotope



5

Vous êtes en
appartement ?
Le
Lombricompost
est fait pour
VOUS

6



6

Compostage partagé en pied d'immeuble

ProxiCompost





AU JARDIN

Compostage de surface

7





Les actions à Noble - Contrée

- Samedi broyage : le 30 avril au matin à Miège
- Coaching par un maître composteur pour les particuliers:
baudouin.heinrich@gmail.com
- Aides à la mise en place de composts partagés (composteur fourni pour le quartier, coaching par un maître composteur) si l'envie du quartier est significative
- Broyat pour le compost mis à disposition à Cratogne

Quelques liens

<https://colibris-wiki.org/itagne/?Compost>

<https://www.noble-contree.ch/fr/developpement-durable-2544.html>

Accueil

AgenDa

GrainoTheque

ComposT

Constructions

Habitat

Idees



Terres d'Itagne

Compost collectif

Cette page recense les composts collectifs de Sierre, ajoutez le vôtre.



> Vie locale > Développement durable

DÉVELOPPEMENT DURABLE



Merci
de
votre attention